

1.電子マネー「Edy」（エディ）の取引履歴データの取り込み機能を使う前に

マスターマネーは、おサイフケータイや「Edy」カードでの、「Edy」の取引履歴データの取り込みができます。取り込み機能を使う前に以下をご確認ください。

- 「Edy」カード、または「Edy」対応のおサイフケータイを持っていて、「Edy」で買い物をしていますか？
- 市販されているPaSoRi(FeliCaポート) を持っていますか？
または、ご使用のパソコンは「FeliCaポート」が搭載されているパソコンですか？
* PaSoRiについて <http://www.sony.co.jp/Products/felica/pcrw/> を参照してください。



→ 現在は
生産終了品です。



「FeliCaポート搭載」のパソコン

PaSoRi(パソリ)

- PaSoRiは、正常に動作していますか？
または、「FeliCaポート」搭載のパソコンで正常に動作していますか？
市販のPaSoRiを利用するためのソフトのインストール、または動作確認については、PaSoRiに同梱されているマニュアルを参照してください。「FeliCaポート」が搭載されているパソコンの使い方については、パソコンに同梱されているマニュアルを参照してください。
共に正常に動作していないとマスターマネーで正常にデータを読み取ることができません。

2.マスターマネー5、マスターマネー家計版5の取り込み機能について

「Edy」の取引履歴(Edy側のデータ)は、**最新6件の明細しか保存できません**。また、明細データは使用した店などの情報を取得することはできません。[日付] [入金額] [出金額] のデータのみ取得できます。

- 取り込みデータが重複しないようマスターマネー側のデータと比べることができる画面にしました。
- 頻繁に使ったときや取り込み忘れなど、「Edy」側にデータが残っていない場合などに使う残高調整(残高の帳尻合わせ)機能を付けました。

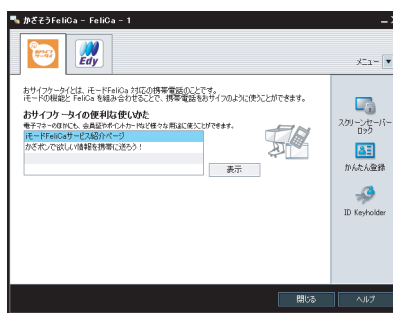
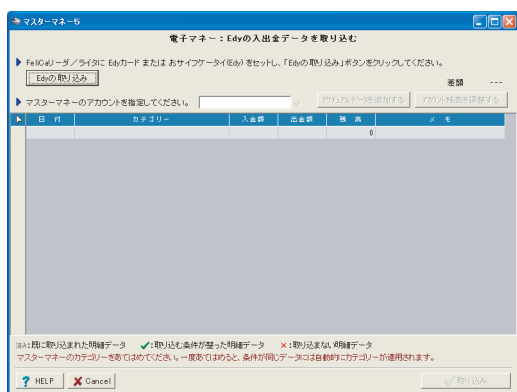
3. マスターマネー5、マスターマネー家計版5で取り込み機能を使う方法

* 画面はマスターマネー5で説明していますが、家計版も同じ方法です。

- (1) マスターマネーを起動します。
- (2) 「アカウント（口座）」の作成で、「その他資産口座」を選び「Edy」口座を作成します。
* すでに作成済みの場合は必要はありません。
- (3) 「オプションメニュー」→「電子マネー：Edyからのデータ取り込み」を選択します。

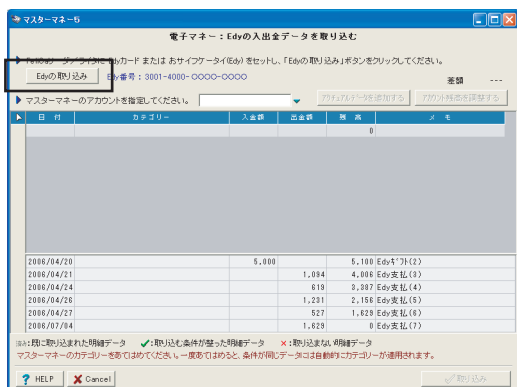


- (4) PaSoRiまたは「FeliCaポート」に、「Edy」カードまたは対応しているおサイフケータイをセット（置きます。）します。



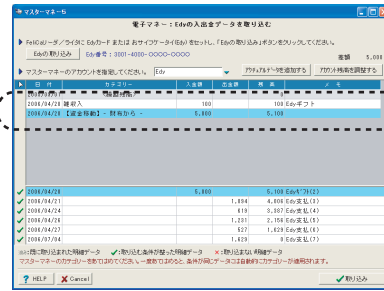
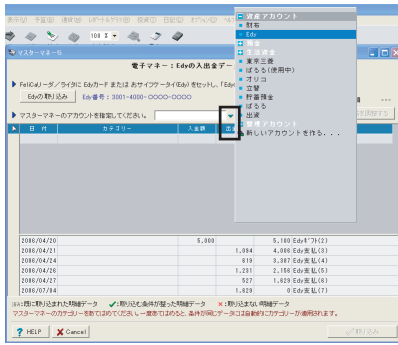
セットすると、FeliCaの専用ソフト（上記画面）が表示される場合があります。その場合は、ソフトの「閉じる」ボタンをクリックしてください。

- (5) 「Edyの取り込み」ボタンをクリックします。
* マークがある方を下にして置いてください。読み込めない場合は、「Edy」カードや携帯電話の位置をずらすなどして、数回くり返してみてください。



画面の下に「Edy」側の取引履歴のデータが表示されます。
（「Edy」の取引履歴は最新6件の明細です）

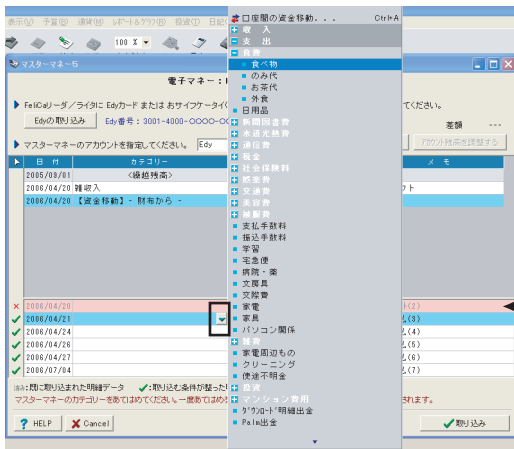
(6) マスターマネー側のアカウントを選択します。



← 入力済みのデータ
← 「Edy」の取引履歴のデータ

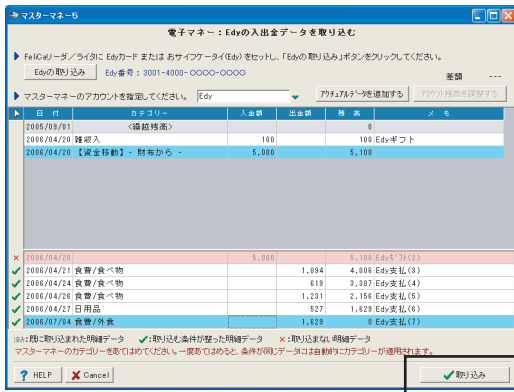
選択したアカウントに入力済みのデータがある場合は、以下のルールで画面上にマスターマネー側のデータを表示します。
● 「Edy」側のデータの一番古い日付より5件前の日付けのアクチュアルデータの月初からすべてのデータを表示

(7) マスターマネー側のカテゴリーを選択します。



← 入力済みのデータがあるときは、左端のチェックマークをクリックすると「×」になり、取り込まないデータにすることができます。

(8) 「取り込み」ボタンをクリックします。



(9) 入力画面が表示されます。新規で取り込んだデータと既に入力しているデータを、日付順にすべて表示します。

No.	日付	種類	カテゴリー	アカウント	入金額	出金額	合計
1	2006/04/20	雑収入	Edyギフト	Edy	100		100
2	2006/04/20	【資金移動】 - 財布から -	Edy	Edy	5,000	5,100	5,100
3	2006/04/21	食費/食べ物	Edy	Edy		1,084	4,008
4	2006/04/24	食費/食べ物	Edy	Edy		819	3,387
5	2006/04/26	食費/食べ物	Edy	Edy		1,231	2,158
6	2006/04/27	日用品	Edy	Edy		527	1,829
7	2009/07/04	食費/外食	Edy	Edy		1,829	0

4. 残高を合わせる方法

マスターマネー側の残高と「Edy」側の残高を比べて、残高が合わないときは、アクチュアルデータの追加や残高の調整ができます。（調整後はEdy側の実際の残高と同じ金額がマネービューアに表示されます）

(1) 使い方(1)～(6)の手順でEdyのデータを読み込みます。

電子マネー：Edyの入出金データを取り込む

Edyの取り込み Edy番号：3001-4000-0000-0000 差額 2,780

マスターマネーのアカウントを指定してください。 Edy 77777777777777777777 77777777777777777777

日付	カテゴリ	入金額	出金額	残高	メモ
2008/04/01	<繰越残高>			0	
2008/04/20	【資金移動】 - 預金:東京三菱 西沢花	5,000		5,000	
2008/04/21	食費/食べ物		1,034	3,966	
2008/04/24	食費/食べ物		619	3,347	
2008/04/27	食費/食べ物		257	3,090	
2008/04/27	たばこ		270	2,780	
2008/07/04		1,524		1,524 EdyFee? (1)	
2008/07/04		100		1,624 Edy*? (2)	
2008/07/04			437	1,187 Edy支払 (3)	
2008/07/10			286	901 Edy支払 (4)	
2008/07/11			488	413 Edy支払 (5)	
2008/10/03			131	284 Edy支払 (6)	

※:既に取り込まれた明細データ ✓:取り込み条件が合った明細データ ✗:取り込まない明細データ
マスターマネーのカテゴリを指定してください。一度指定されると、条件が同じデータは自動的にカテゴリが適用されます。

差額がある場合、ここに金額が表示されます。

(2) 以下2通りの方法で残高を調整できます。

■アクチュアルデータを追加して残高を合わせる

「アクチュアルデータを追加する」ボタンをクリックするとデータ入力行が追加されます。カテゴリを選択、金額を入力します。差額が「----」になるように修正してください。

電子マネー：Edyの入出金データを取り込む

Edyの取り込み Edy番号：3001-4000-0000-0000 差額 2,780

マスターマネーのアカウントを指定してください。 Edy 77777777777777777777 77777777777777777777

日付	カテゴリ	入金額	出金額	残高	メモ
2008/04/01	<繰越残高>			0	
2008/04/20	【資金移動】 - 預金:東京三菱 西沢花	5,000		5,000	
2008/04/21	食費/食べ物		1,034	3,966	
2008/04/24	食費/食べ物		619	3,347	
2008/04/27	食費/食べ物		257	3,090	
2008/04/27	たばこ		270	2,780	
2008/12/11				2,780	
2008/07/04		1,524		1,524 EdyFee? (1)	
2008/07/04		100		1,624 Edy*? (2)	
2008/07/04			437	1,187 Edy支払 (3)	
2008/07/10			286	901 Edy支払 (4)	
2008/07/11			488	413 Edy支払 (5)	
2008/10/03			131	284 Edy支払 (6)	

※:既に取り込まれた明細データ ✓:取り込み条件が合った明細データ ✗:取り込まない明細データ
マスターマネーのカテゴリを指定してください。一度指定されると、条件が同じデータは自動的にカテゴリが適用されます。

■アクチュアルデータを追加して残高を合わせる

「アカウント残高を調整する」ボタンをクリックすると差額分の金額を調整したデータが自動で追加されます。

電子マネー：Edyの入出金データを取り込む

Edyの取り込み Edy番号：3001-4000-0000-0000 差額 2,780

マスターマネーのアカウントを指定してください。 Edy 77777777777777777777 77777777777777777777

日付	カテゴリ	入金額	出金額	残高	メモ
2008/04/01	<繰越残高>			0	
2008/04/20	【資金移動】 - 預金:東京三菱 西沢花	5,000		5,000	
2008/04/21	食費/食べ物		1,034	3,966	
2008/04/24	食費/食べ物		619	3,347	
2008/04/27	食費/食べ物		257	3,090	
2008/04/27	たばこ		270	2,780	
2008/12/11	特高調整			2,780	Edy残高調整
2008/07/04		1,524		1,524 EdyFee? (1)	
2008/07/04		100		1,624 Edy*? (2)	
2008/07/04			437	1,187 Edy支払 (3)	
2008/07/10			286	901 Edy支払 (4)	
2008/07/11			488	413 Edy支払 (5)	
2008/10/03			131	284 Edy支払 (6)	

※:既に取り込まれた明細データ ✓:取り込み条件が合った明細データ ✗:取り込まない明細データ
マスターマネーのカテゴリを指定してください。一度指定されると、条件が同じデータは自動的にカテゴリが適用されます。